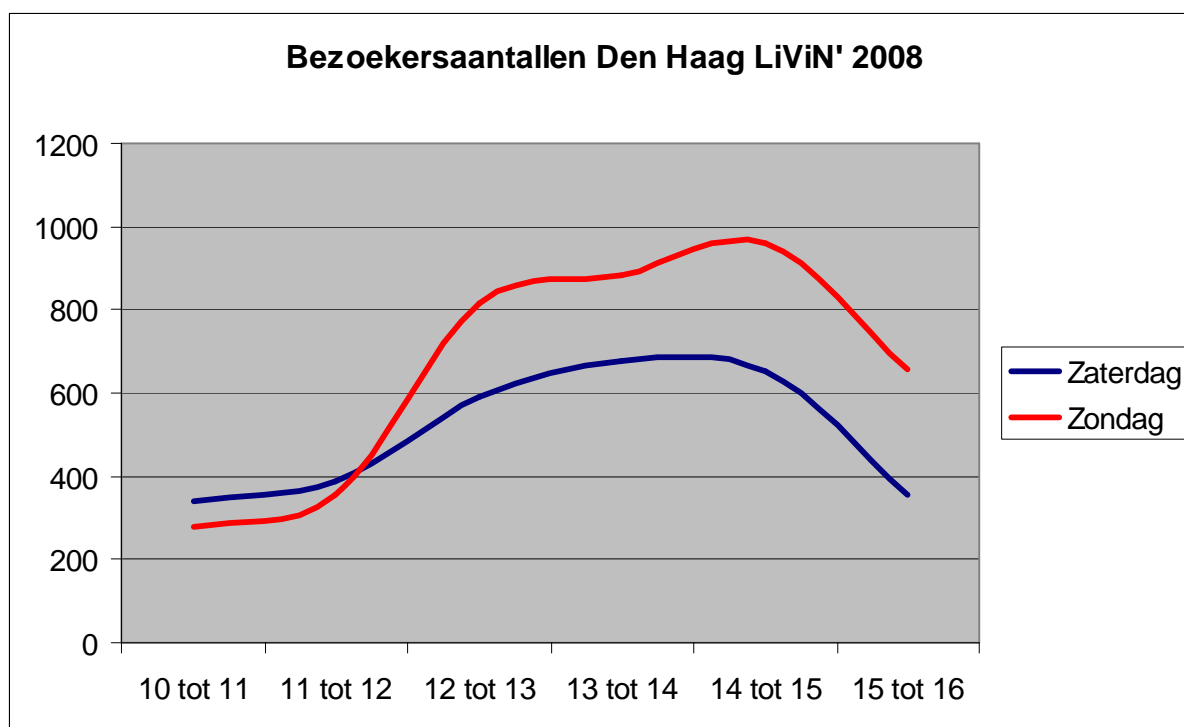




## Rapportage Den Haag LiViN' 2008



## Den Haag LiViN' 2008 – bezoekersaantallen



### Tellingmethode

Min / plus telling met twee tellers waarbij zowel de inkomende als uitgaande bezoekers geteld zijn. Eindtelling was - 32 (verschil tussen ingaand en uitgaand). Verschil verwerkt. Registratie op tellijst per uur met nulstellen van teller na iedere registratie. Alleen registratie exclusief personeel en deelnemers. Alleen registratie van (op het oog) volwassen bezoekers.

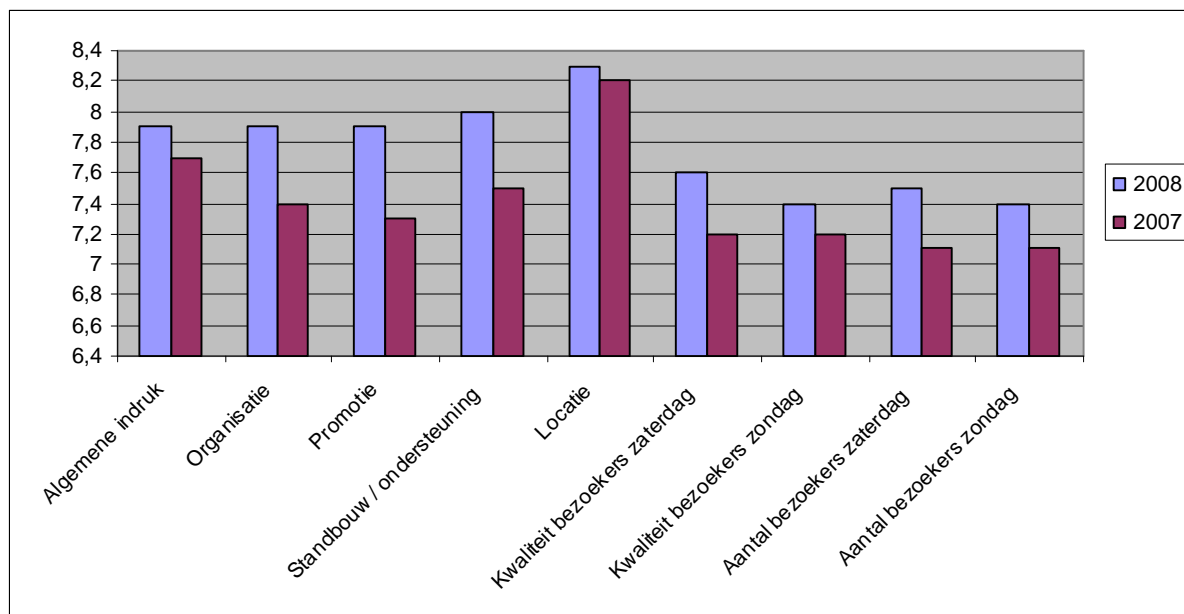
### Conclusie

Totaal aantal bezoekers Den Haag LiViN' 2008 6.956. Een forse stijging ten opzichte van 2007 waarin 5.074 bezoekers werden ontvangen. Naar onze mening is de stijging veroorzaakt door meer bekendheid van het evenement maar tevens doordat er meer deelnemers, dus aanbod was dan in 2007.



### Den Haag LiViN' 2008 - Tevredenheidmeting deelnemers

Aan de deelnemers zijn op het evenement een aantal elementaire vragen gesteld. Aan de deelnemers is gevraagd een waarderingcijfer te geven in een schaal van 1 tot 10 waarbij 1 als laagste geldt en 10 als hoogste cijfer.



Gemiddeld waarderingcijfer 2008

7,8

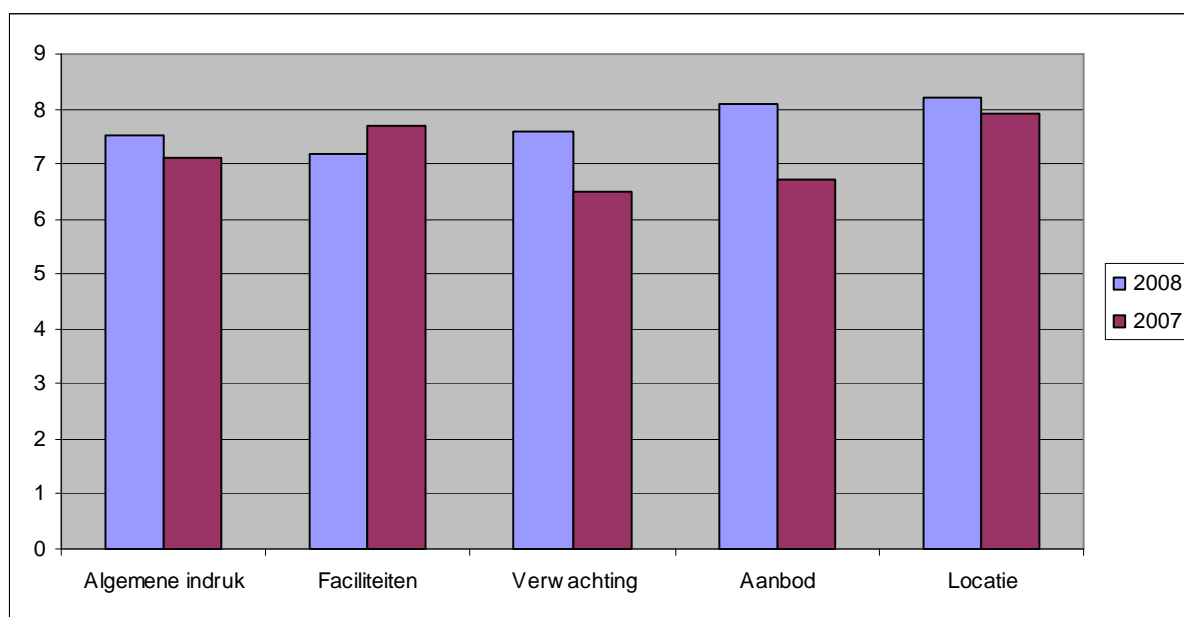
Gemiddeld waarderingcijfer 2007

7,5



## Den Haag LiViN' 2008 - Tevredenheidmeting bezoekers

Onder de bezoekers van Den Haag LiViN' 2008 hebben wij een enquête afgenomen met een aantal vragen. Hieronder de resultaten.



### Enquêtemethode

Enquête afgenomen onder 200 bezoekers zaterdag en zondag. Getracht is om een dwarsdoorsnede van de bezoekers te enquêteren.

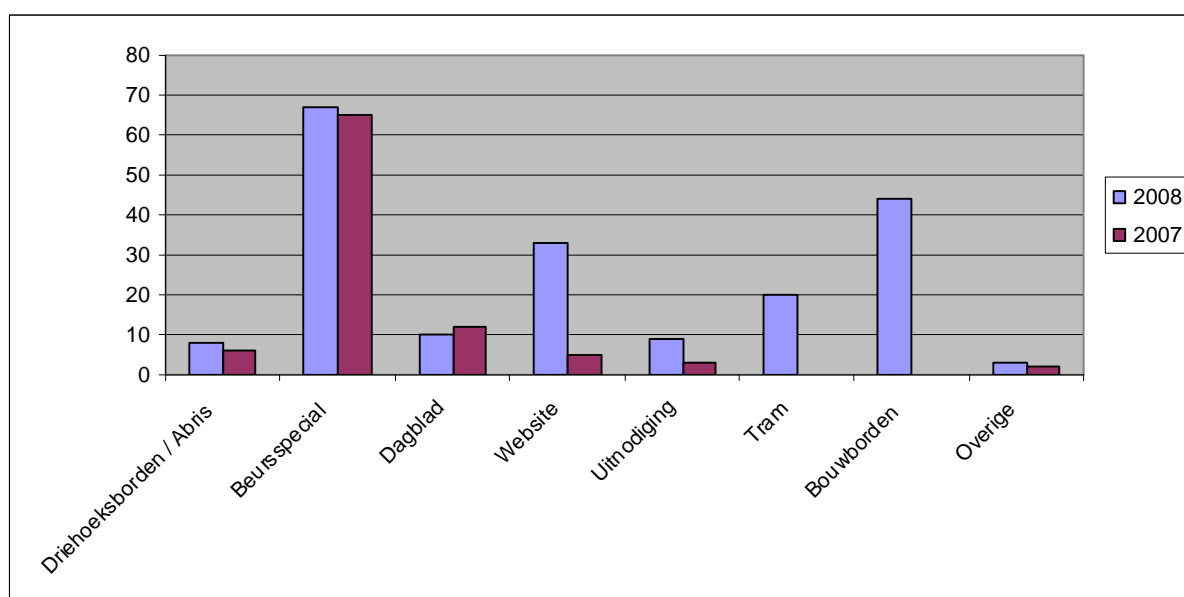
### Algemene conclusie

Waardering bezoekers is gemiddeld 7,7. In 2007 was het gemiddelde 7,2. De verhoging is vooral veroorzaakt door het beter voldoen aan de verwachting en het betere aanbod. Deze meetpunten hangen overigens met elkaar samen.



## Den Haag LiViN' 2008 – Media

Aan de bezoekers van het evenement is gevraagd op welke wijze zij kennis hadden genomen van het evenement. Hieronder de resultaten.



### Enquêtemethode

Enquête afgenomen onder 200 bezoekers zaterdag en zondag. Getracht is om een dwarsdoorsnede van de bezoekers te enquêteren.

Wederom scoort de beursspecial weer goed. Ook de nieuwe website heeft meer resultaat opgeleverd. De tram en de bouwborden zijn in 2007 niet afzonderlijk benoemd.



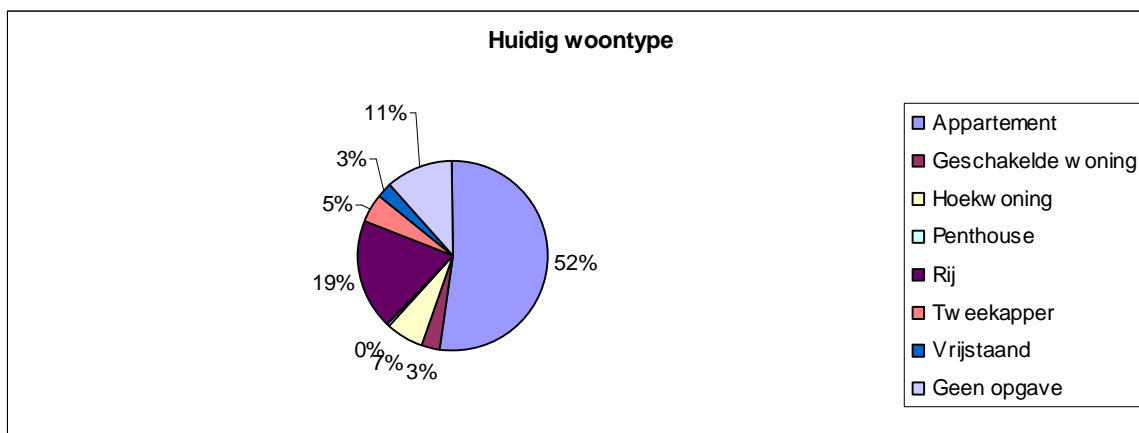
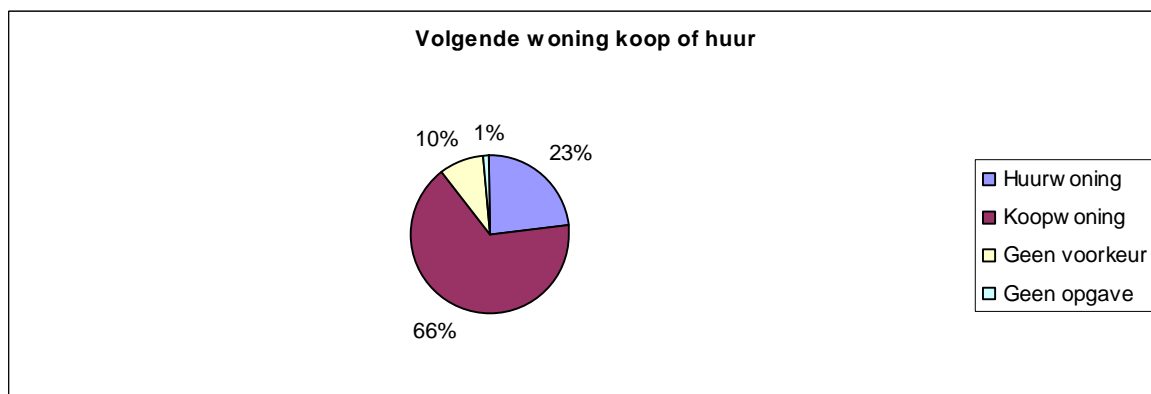
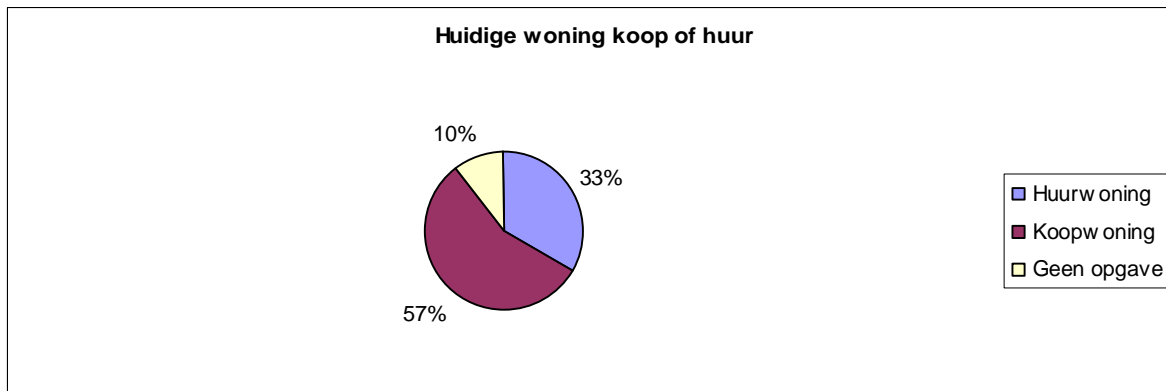
### **Den Haag LiViN' 2008 – Aandachtspunten voor volgend evenement**

- Betere afspraken met parkeerbeheer en politie omtrent laden en lossen.
- Voorkomen dat Gemeente vergunning afgeeft voor buitengebied Kerk.
- Bezoekers tot 16.00 uur binnenlaten.
- Horeciplein uitbreiden met zitmogelijkheid en broodjes voor bezoekers.
- Snellere bediening horeca.
- Paden / ruimte tussen stands breder
- Uitbreiding / verdieping bezoekersenquête in overleg met communicatieplatform.

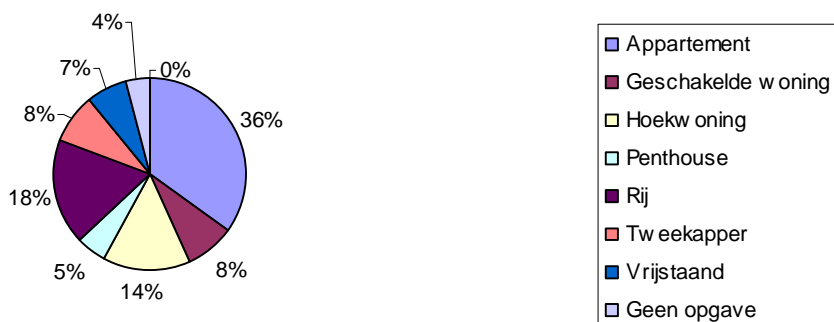


## Den Haag LiViN' 2008 Bezoekersprofielen

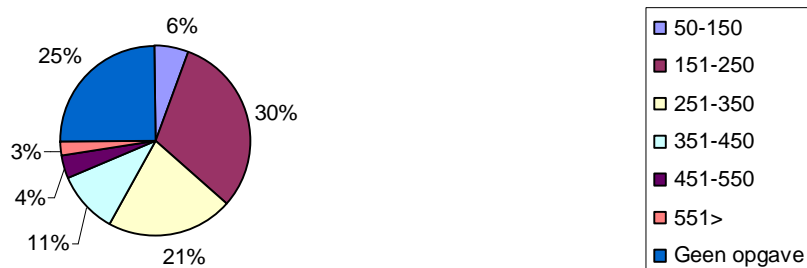
Tijdens de het evenement hebben we aan de bezoekers gevraagd waar men naar op zoek was. Hieronder de resultaten.



### Wens woontype



### Gewenste koopsom (in euro's \* 1000)



### Gewenste huurlasten (per maand, in euro's)

